

Форматно-раскроечный станок ALTENDORF F45 ELMO IV (Германия), 2013 г.в.







Оснащение станка

Электромеханическая регулировка высоты и наклона главной пилы от 0-46°

-автоматическая корректировка высоты пропила при наклоне пильного агрегата, цифровая индикация угла и высоты пропила.

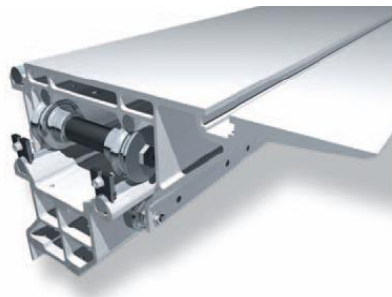
F45 ELMO IV Пульт управления с 12-дюймовым сенсорным экраном (12" –тачскрин)

- поддерживающая система Windows, пульт управления на уровне глаз оператора, подставка держатель документации. Хранение в памяти 600 программ и 2400 параметров раскроя. Раскрой по размерным цепям, выборка пазов, форматный раскрой под углом, счётчик отработанных часов.



Двухроликовая каретка вкл. стопор в центре и в крайней позиции

- длина каретки 3200 мм



Продольный упор

- ширина раскроя 1300 мм, плита расширения рабочего стола из анодированного алюминия;

- электромеханическая регулировка.



Неповоротный поперечный упор для резов под прямым углом

- моторизированная регулировка откидных ограничителей

- длина раскроя до 3500 мм, корректировка длины реза.



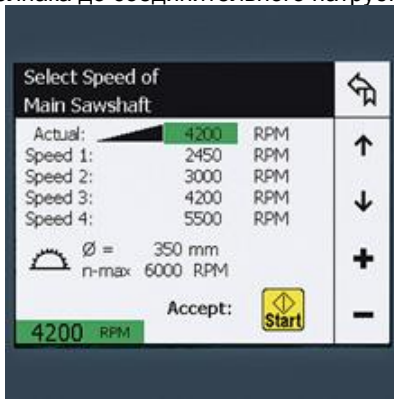
Привод основной пилы с автоматическим тормозом и цифровой индикацией частоты вращения

- 5,5 кВт (7,5 л.с.), **VARIO** – бесступенчатая регулировка оборотов в диапазоне 2000 - 6000 мин⁻¹;

- диаметр пильного диска макс. 550 мм, высота пропила макс. 200 мм (со снятым подрезным пильным диском);

- большой защитный колпак на кронштейне, поворотный, регулируемый по высоте;

- рукав для удаления опилок: от колпака до соединительного патрубка (диаметром 80 мм).



Унифицированное быстрозажимное крепление для основного пильного диска

3-х осевой подрезной агрегат RAPIDO-плюс

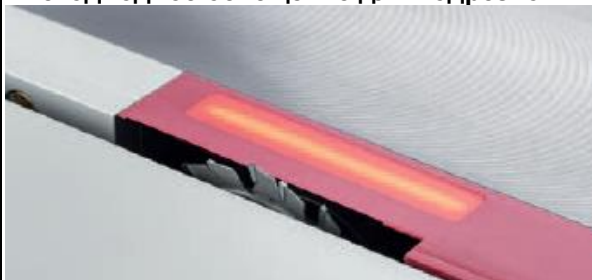
- с электромеханической регулировкой по высоте, по горизонтальной оси и ширине пропила;
- программируемая высота диска, автоматический выход и утапливание под рабочий стол;
- индикация ширины подрезки;
- мощность привода 0,75 кВт, 8200 мин⁻¹;



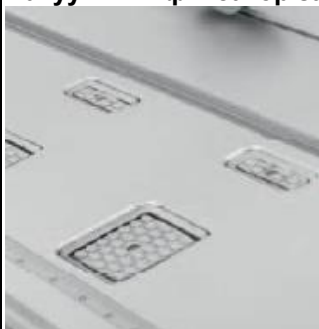
Переключатель на каретке



Светодиодное освещение для подрезной пилы



Вакуумный фиксатор заготовки на столе



Интерфейс для сопряжения с программой оптимизации раскроя плит

Программное обеспечение станка ALTENDORF F45 ELMO IV сопряжено с программой Bazis 8. Ввод данных (карт раскроя) через USB-порт.

Плита для удлинения рабочего стола 840 мм из анодированного алюминия

USB-порт для передачи данных программ

Система диагностики станка и счётчик отработанных часов

Анодированные алюминиевые поверхности

Прижимной башмак, шток-толкатель, толкатель каретки и возвратная рукоятка

Станок находится в г. Минске.
Состояние отличное!

Стоимость **21.000,00** Евро

Контактные телефоны: +375 29 195-39-90 Максим